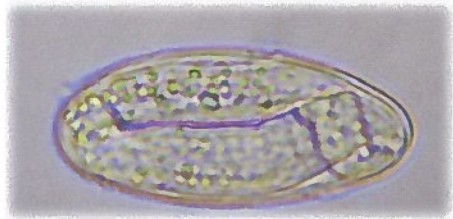


～ギョウ虫検査～

提出の期間(月 日～ 月 日)

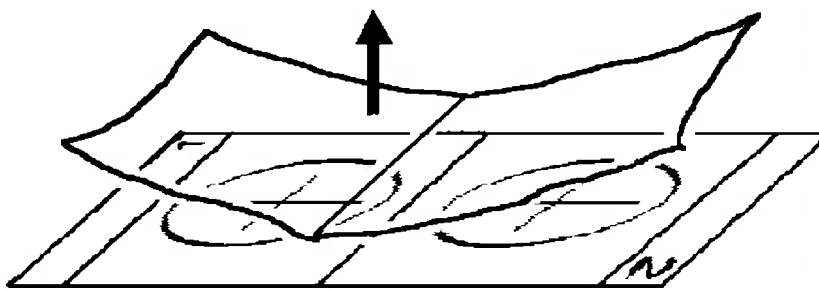


× 1000

お腹の中に住む虫です。夜、眠っている間に肛門の周りに卵を産むため、おしりがかゆくなります。また、肛門からこぼれ落ちた卵が他の人の口に入り、移っていきます。

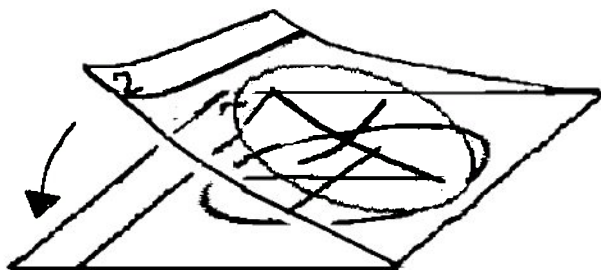
1日目, 2日目の採取が終わったら、

セロファンを取り去り



採った2日分をぴったりはり合わせないと、卵はきれいに見えません。きちんと調べてもらうためにも中のセロファンは忘れずにはずしましょう！

1日目と2日目の採取部分を中心にして、両方を張り合わせて、袋に入れます。



袋は封をしたり、口を折ったりしないで！



ギョウ虫は、薬ですぐに退治できます。お友だちに移さないためにも、正しく採って検査に出しましょう。

- ◆ 外袋に ・学校名 ・クラス ・番号 ・氏名が記入されているか 確認して下さい(訂正があれば赤ペンで記入)
- ◆ 入れまちがいを防ぐために セロファンにも 名前を記入してください
- ◆ 便が付着した検体は 検査不能となり 再提出となります